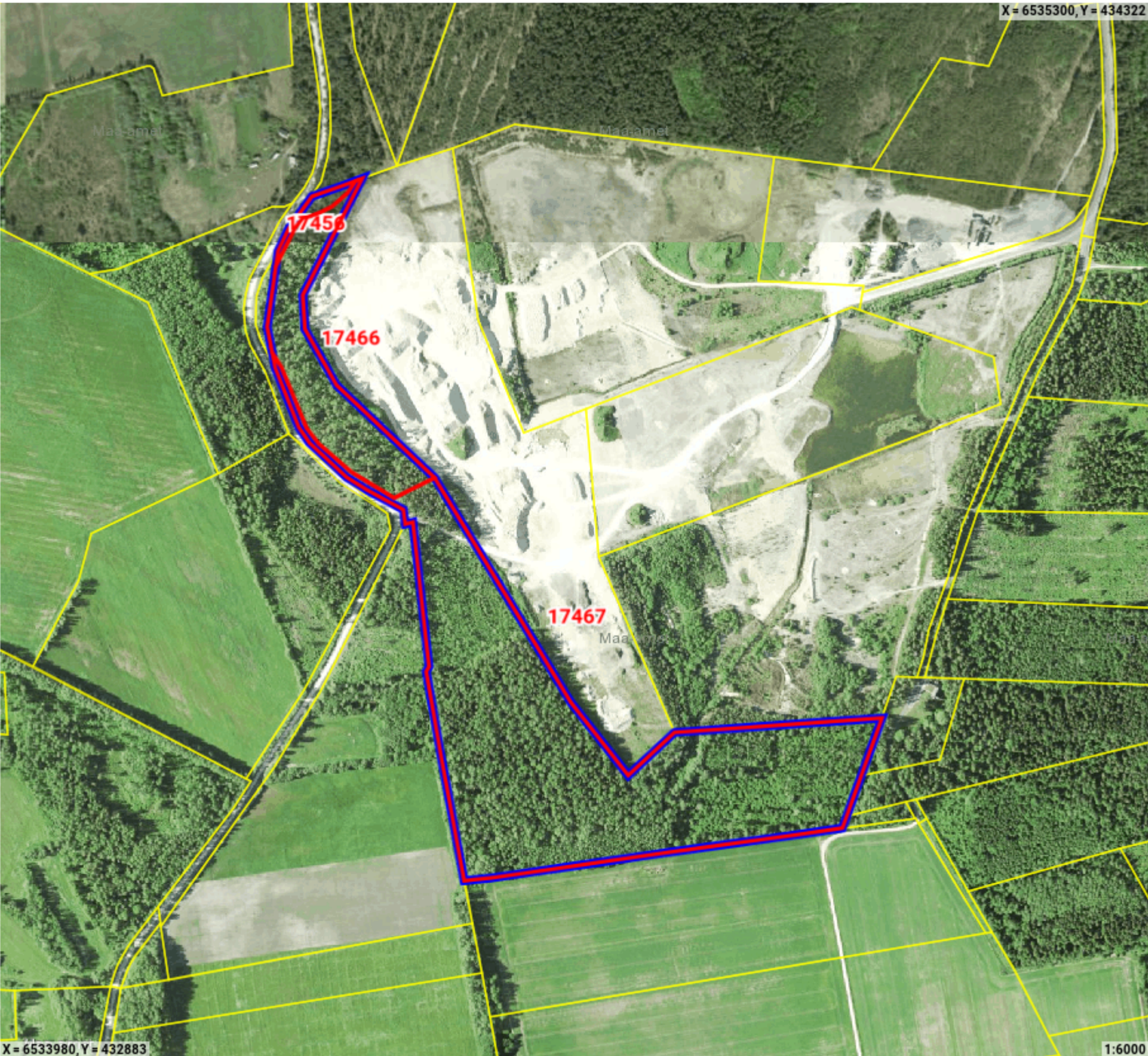


Maatoiming nr: 202407165145



Legend

- Registreeritud KÜ
- Originaal piirjoon
- Muudetud piirjoon

Katastriüksuse id: 17456
Maatüki aadress: Kärkla metskond 162
ligikaudne maksustamishind: -

| Katastriüksuse id: 17467 |
| Maatüki aadress: Kärkla metskond 248 |
| ligikaudne maksustamishind: - |

Katastriüksuse id: 17466
Maatüki aadress: Partsi IX kruusakarjäär
ligikaudne maksustamishind: -

Maatoiming nr 202407165145

Toimingu andmed

Maatoimingu osalised

Isik	Seos maatükiga	Roll
Hiiumaa Vallavalitsus		Kohalik omavalitsus
Maa-amet		Plaani looja

Maakorralduse osaliste nimekiri on automaatselt genereeritud kava kinnitamisel. Maatoimingu menetluse käigus võib menetleja täiendaval kontrollimisel osalisi ja kooskõlastajaid kas lisada või eemaldada.

Maatoiminguga nr 202407165145 kinnitamisega nõustud algatatud maakorralduse läbiviimisega koostatud maakorralduskava alusel. Kinnitus on ka avaldus katastrimõõdistustingimuste väljastamiseks, kava alusel maatükkide moodustamiseks katastris ehk katastrikandeks ning nõusolekuks maatüki katastriandmete muutmiseks kinnistusraamatus.